



מנדף כימי סדרת FH



AMS
פתרונות הולכה וסינון אוויר

מנדף כימי – סביבת עבודה מאווררת ובטוחה

מנדף כימי הוא סביבת עבודה מאווררת וסגורה, שנועדה ללכוד, להכיל ולפלוט אדים, גזים וחלקיקים מסוכנים הנוצרים במהלך תהליכים המתבצעים בתוכו.

מנדף כימי משמש בעיקר ביישומים מעבדתיים ותעשייתיים כדי להגן על ה**לבורנט והסביבה שמחוץ למנדף**, הוא גם משמש כ**מחסום בטיחותי בין בני האדם לבין מערכי הניסויים**.

אופציות

- חומרי מבנה נירוסטה ציפוי טרספה וכו'
- מערכות בתקן ATEX
- מערכות סינון וספיחה
- רשת כימית לכיור לחיבורי גז
- ארון אחסנה תחתון
- שקעי חשמל ייעודיים



מרחב נשימה נקי ממזהמים וסביבת עבודה בטוחה ונקייה

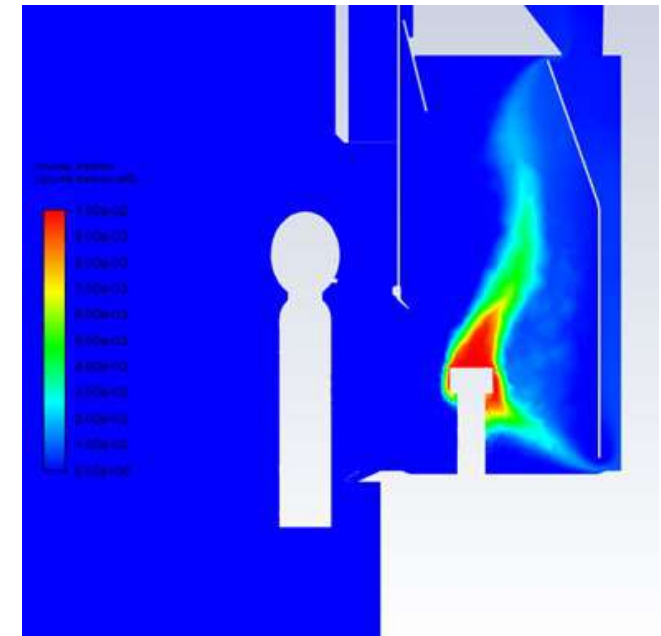
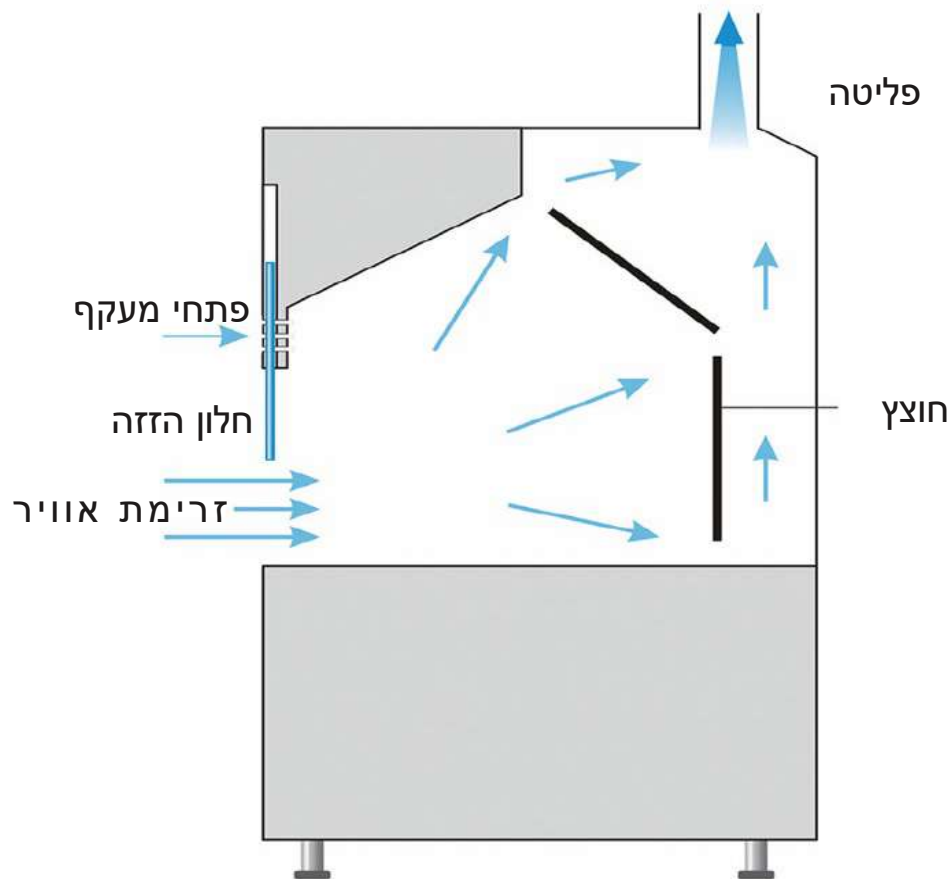
- האוויר נשאב דרך הדלת בחזית או מעקף כאשר הדלת סגורה

- יצירת מצב של תת לחץ בחלל המנדף מונעת ממזהמים לצאת חזרה אל חלל המעבדה ומייצרת מרחב נשימה נקי ממזהמים

- **פתחי מעקף - By-Pass Slots**

תכנון זרימת אוויר במעקף עם התאמה לנפח אוויר משתנה, הפתחים מפצים על שינויים בנפח האוויר היוצא מהמנדף ושומרים על זרימה יחסית קבועה, ללא תלות במיקום חלון החזית.

בנוסף, הם מגבילים את מהירות הזרימה המרבית כאשר חלון החזית מונמך.



דגם	FH-120	FH-150	FH-180
מידות חוץ	1200/850	1500/850	1800/850
מידות פנים	960/680	1260/680	1560/680
מידות ארון נידוף תחתון	1200/800/850	1500/800/850	1800/800/850
ספיקת אוויר מומלצת מקל"ש	900	1080	1350

גוף המנדף וארון הבסיס

שימוש בפלטת פלדה מגולגלת קרה בעובי 1.0 מ"מ באיכות גבוהה כיחידה אחת; משטח הפלדה מטופל, כולל פוספטציה ותהליכים נוספים, ולאחר מכן מתבצע ציפוי אבקת אפוקסי בתנור בטמפרטורה גבוהה של 220°C . המשטח חלק, עם עובי של עד 1.15 מ"מ ~ 1.2 מ"מ.

**משטח עבודה**

שרף פנולי עם חוצץ מים. אפשרויות נוספות: שרף אפוקסי//PP/נירוסטה/קרמיקה/גרניט/שיש.

**חלון הזזה מזכוכית**

שימוש בזכוכית מחוסמת בעובי 5 מ"מ עמידה בפני פיצוץ, ידית חלון הזזה מסגסוגת אלומיניום. חלון הזזה מתוכנן בשיטת איזון משקל בהתאם לעקרון המכני, כאשר הצד השמאלי והצד הימני מחוברים באמצעות גלגלים מסתנכרנים.

**חוצץ**

שימוש בלמינציה בדרגת קומפקט בעובי 5 מ"מ, קבועה עם חומר PP. עיצוב תלת-שלבי, אין זווית עיוורת בזרימת האוויר בארון, וכל הגזים הרעילים והמסוכנים בעלי משקל סגולי שונה שנפלטים במהלך הניסוי יכולים להיפלט החוצה מהארון.

**ציפוי פנימי**

שימוש בלמינציה בדרגת עובי של 5 מ"מ, מבנהו כולל אפקט לשחרור לחץ במקרה של פיצוץ.



רדיד אוויר

העקומה האווירודינמית מאפשרת לאוויר לטאטא את משטח העבודה, תוך מקסום הכלת האוויר. היא מפחיתה את צריכת האנרגיה ב-7-10% בהשוואה לרדידי אוויר שטוחים.

פתחי מעקף

עיצוב זרימת אוויר דרך פתחי איוורור עם תאימות לנפח אוויר משתנה. פתח פיצוי שמאפשר שמירה על נפח פליטה יחסית קבוע דרך המנדף, ללא קשר למיקום חלון ההזזה, ותפקידו להגביל את מהירות החזית המקסימלית כאשר חלון ההזזה מונמך.

תאורה

מצויד במנורת W30LED לסינון, עוצמת התאורה גבוהה מ LUX 300.

שירות

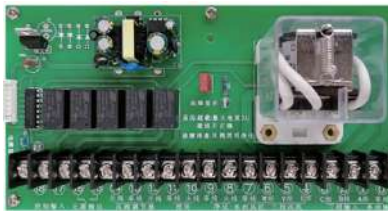
גישה לשירות ניתנת להסרה משני הצדדים להתקנה נוחה ותחזוקה של מעגלים, צנרת גז ואביזרים נוספים.

בקר

כפתור חכם או מסך מגע עם תצוגה דיגיטלית, שליטה מרובת פונקציות על הפעלה, מאורר, תאורה, שקע, חיטוי, שסתום אוויר ועוד.

קופסת חיבורים

תיבת החיבורים עם לוח מעגלים ומגעון AC הופכת את החיווט לנוח יותר. מתאים למתח V230V-110.



אביזרים נלווים



ברז מים כיור וקומקום חשמלי

1x ברז מים אחד, מותקן על שולחן

1X כיור אליפטי PP

1x חוצץ אנטי-סיפון מבית PP



מערכת שליטה מרחוק (אופציונאלי)

חור מותקן פנימית עבור גז, אוויר, מים, וואקום ושירותים נוספים, עם ידיות שליטה מרחוק הממוקמות על עמודי הפינות לשימוש ללא תלות במיקום חלון ההזזה. מוכן לעד שני אביזרים בכל צד (סה"כ ארבעה).



ארובת פליטה

חומר PP שנעשה בו שימוש עם יציקה אחת וארובת פליטה בקוטר 250/315 מ"מ.



קופסת חיבורים



מפסק חשמלי



ברז



ברז מים וכיור PP



מחסום



בקר



שקע חשמלי

פרטים נוספים



אחיזה

שימוש ברגליים מתכוננות ספציפיות למעבדה עם טווח כיוון של 35 מ"מ, קיבולת נשיאה חזקה, איזון המנדף יכול להיות מותאם.



כרית התנגשות

מונעת ביעילות נזק מפגיעות ומפחיתה רעש.



ציר

מסבך דחיסה DTC עם ציר, עמידות טובה בפני קרוזיה וחיי שיחות ארוכים.



תעלת חלון ההזזה מזכוכית

מונע ביעילות מהחלון להתנדד קדימה ואחורה ומגביר את הגנת על מסגרת הדלת.



רצועת סינכרון וגלגלת

פלסטיק+סיבי+פלדה עם חוט פלדה, משטח רצועה עמיד, עם פחות חיכוך לתנועה והחלקה קלה יותר.



משקל תעלת חלון הזזה

מקטין ביעילות את התנודות במהלך הפעולה, מפחית רעש, מונע נזק במהלך הובלה.



תכונות

- עיצוב זרימת אוויר מעקף עם תאימות לנפח אוויר משתנה
- הכניסה למנדף מעוצבת עם זוויות פנימיות במבנים כדי למזער את הטורבולנציה ולספק תנועת אוויר חלקה במנדף, עם מהירויות חזית
- מערכת חוצץ תלת-שלבית המהונדסת עבור חלוקת אוויר נכונה ומהירות חזית קבועה
- בנייה עם קירות כפולים להתקנת צנרת ואביזרים חשמליים והכוונת צנרת וחיווט מוסתרים
- ציפוי מנדף כימי עמיד עם חוצץ. החוצצים ניתנים להסרה לצורך ניקוי
- גישה לשירות ניתנת להסרה משני הצדדים לצורך גישה לצנרת ולחיווט חשמלי
- גישה לשירות ניתנת להסרה מארון הבסיס לצורך גישה לחיבור צינורות מים
- תיבת חיבורים בראש המנדף עם לוח מעגלים ומגעון AC, מה שהופך את החיווט לנוח יותר. מתאים למתח של

אנו זמינים לכל שאלה או בקשה

בטלפון או בדוא"ל

- סניף צפון - 052-6915111,
- קיבוץ כפר בלום 1215000
- סניף מרכז/דרום - 07-37870729,
- ניצני עוז 27, ערוגות

אתרנו באינטרנט www.airms.co.il

דוא"ל - Info@airms.co.il

